

Beam Clamp 10 Ton

Características Esenciales

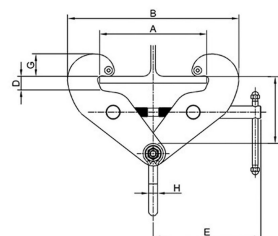
- 3 Años de Garantía, Partes y Servicios Disponibles en América

Especificaciones Técnicas

Capacidad de Carga	22046 lb / 10000 kg Test Load: 33069 lb / 15000 kg	Garantía	3 Year
Rango de ancho de la Viga	90-320 mm		

Model/Modelo	PWCBA3T	PWCBA5T	PWCBA10T
A	12.6 in / 320 mm	12.2 in / 310 mm	12.6 in / 320 mm
B	9.1 - 17.9 in / 232 - 455 mm	9.5 - 17.5 in / 242 - 445 mm	10.6 - 18.9 in / 268 - 480 mm
E	10 in / 255 mm		10.8 in / 275 mm
F	7.1 - 8.9 in / 180 - 225 mm		6.9 - 8.7 in / 175 - 220 mm

Dimensiones/
Dimensiones



Detalles del Empaque

Paquete 1 Peso Neto

35 lbs / 16 Kg

Referential Images / Imágenes Referenciales
Specifications may change without notice / las especificaciones pueden cambiar sin previo aviso