



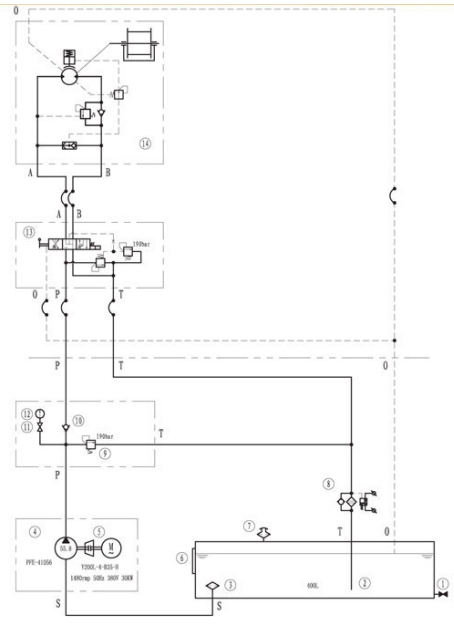
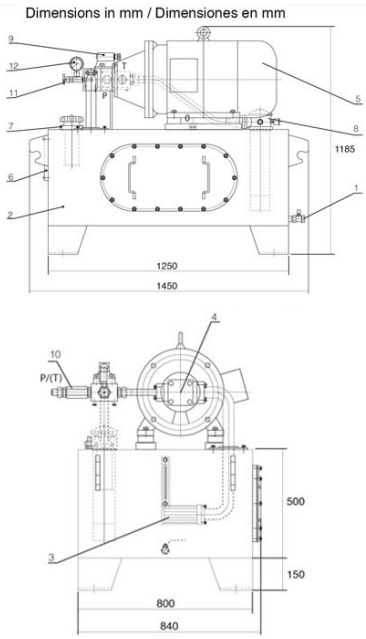
## **Power Pack Hidraulico 190 Bar / 19 Mpa / 75LxM / 400 L**

### **Características Esenciales**

- 3 Años de Garantía, Partes y Servicios Disponibles en América

## Especificaciones Técnicas

<b>Tipo de Motor</b>	Electric, Y200L-4-B35-H	<b>Flujo Aceite</b>	75~80 L/min
<b>Potencia Motor</b>	30 kW	<b>Estanque</b>	400 L oil / EF5-65 (respirator/depósito)
<b>RPM Motor</b>	1450 RPM	<b>Accesorios</b>	LP Ball Valve: Q11F-16T-63/4, Suction Filter: WU-250x100F-J, Return Oil Filter: RFA-250x20F-Y, Valve Block: DB20-1-50B/315, Anti-Return Valve: S20A1.0/2, Pressure Tester: YN60-I (0~25Mpa)
<b>Control</b>	LS Multi-Control Valve: 34ISBY-F20h4	<b>Normas</b>	ASME B30.7/B30.10/ANSI/AWS D14.3/RR-W-41DE/ISO2312
<b>Bomba</b>	PFE-41056   55.8 cm <sup>3</sup> /rev (displacement)	<b>Garantía</b>	3 Year
<b>Presión Aceite</b>	190 bar		



Referential Images / Imágenes Referenciales  
 Specifications may change without notice / las especificaciones pueden cambiar sin previo aviso