



## Power Pack 110KW x 2 marino para 2 winches PWL08811W

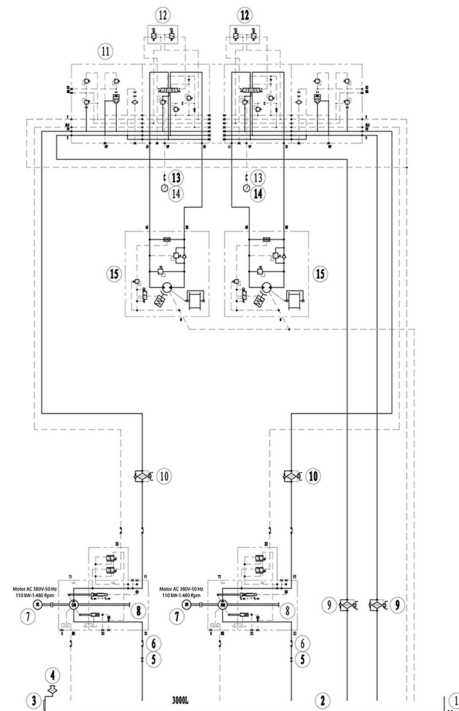
### Características Esenciales

- 3 Años de Garantía, Partes y Servicios Disponibles en América

## Especificaciones Técnicas

<b>Voltaje</b>	3 Phase 380/440~480V 50/60Hz	<b>Protección IEC Motor</b>	IP67
<b>Tipo de Motor</b>	Marine, Y315S-4-B35-H	<b>Presión Aceite</b>	210 bar
<b>Potencia Motor</b>	110 kW x 2	<b>Flujo Aceite</b>	2x280 L/min
<b>RPM Motor</b>	1480 RPM	<b>Garantía</b>	3 Year

<b>1.- LP Ball Valve</b> Válvula de Aceite	Q11F-16T-G1
<b>2.- Oil Tank</b> Tanque de Aceite	3000 L (not include oil / no incluye aceite)
<b>3.- Level Gauge</b> Indicador de Nivel	YWZ-300T
<b>4.- Breather Filter</b> Filtro de Ventilación	EF6-80
<b>5.- Butterfly Valve</b> Válvula tipo Mariposa	D71X-10ZB1-DN100
<b>6.- Suction Filter</b> Filtro de Succión	GD-1-DN100
<b>7.- Marine Motor</b> Motor Marino	Y315S-4-B35-H
<b>8.- Load Feedback Piston Pump</b> Pistón de Retroalimentación de la Bomba	A11V0190DRS/11R-NPD12N00
<b>9.- Return Oil Filter</b> Filtro de Aceite en Retorno	RFA-630 x 30F-Y
<b>10.- Pressure Line Filter</b> Filtro de Presión de la Línea	PLF-H500x20FP
<b>11.- Proportional Section Valve</b> Válvula Sección Proporcional	MWV25-1X/D
<b>12.- Proportional Pressure Reducing</b> Reductor Proporcional de Presión	3DREPE6C-2X/45EG24N9K31A1P
<b>13.- Mini Hose</b> Manguera de Unión	HFH3-P2-3-P-1
<b>14.- Pressure Gauge</b> Medidor de Presión	YN100-III (0-40 Mpa)
<b>15.- Hydraulic Winch</b> Winche Hidráulico	IYJ88-400-30-38-ZPG



Referential Images / Imágenes Referenciales  
Specifications may change without notice / las especificaciones pueden cambiar sin previo aviso