

Winch Prowinch 30.000 Kg Winche Izaje Industrial Light Duty 2 Frenos

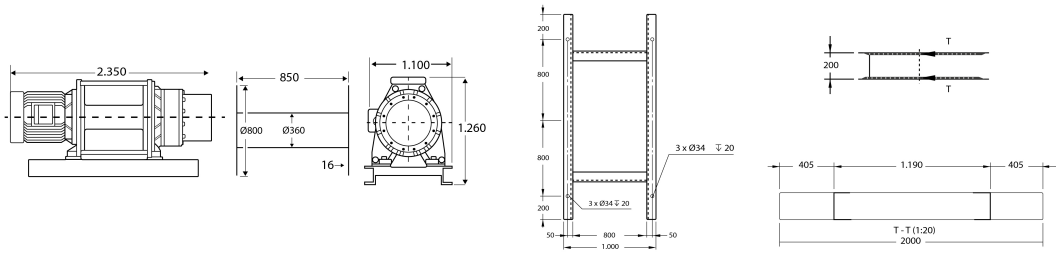


Características Esenciales

- Extra Safety Double Brake. 1 Reducer Brake and 1 Motor Brake as Standard
- Low Voltage Control with E-Stop and IP66 wired remote Control
- US ASME B30.7 and EC EN14492-2 , EN60204-32 Standard
- 3 Años de Garantía, Partes y Servicios Disponibles en América

Especificaciones Técnicas

Voltaje	3 Phase 380/440~480V 50/60Hz	Voltaje del Control	24V
Numero de Velocidades	1 Speed - Optional Variable Speed	Parada de Emergencia	Yes
Clase de Servicio	H4/M6/3m/Class D	Freno al Reductor	1 @125%
Velocidad /min	21.3 ft ~37.8 ft / 6.5~11.5 m	Freno Tambor	Optional
Voltaje para Colombia	440~480V	Cable	Not Included
Tipo de Motor	Electric AC	Cable Recomendado	ø1 1 / 4 in x 88.5 ft ø31.7 mm x 30 m
Potencia Motor	30 kW / 40 HP	Humedad	<85%
Freno Motor	1 @125%	Temperatura	-4 ~ 104° F / -20 ~ 40° C
Grado de Aislacion	F	Nivel de Ruido	85 db
Protección IEC Motor	IP54	Normas	ASME/ANSI B30.7, B30.10 / AWS D14.3 / RR-W-410E / ISO 2232
Protección Tablero de Control	IP65	Garantía	3 Year
Freno Dinámico	Optional	Capacidad 1ª Capa	66138 lb / 30000 kg
Control	E-Stop/Up/Down - Optional Variable Speed		



Peso & Dimensiones

A Altura Total	1260 mm
BD ø Diámetro Tambor	ø360 mm
D Depth	1100 mm
FD Diámetro Flange Tambor	ø800 mm
W Ancho	2350 mm
DL Ancho Tambor	850 mm

Referential Images / Imágenes Referenciales
Specifications may change without notice / las especificaciones pueden cambiar sin previo aviso