



## Tecle Aluminio Cadena 1.000Kg. 6 Metros 110~120V 60HZ Cadena G80

### Características Esenciales

- High-efficiency Motor 750W 8A @ 110V. Speed 8 ft per min
- Duty Class: H2/M3/1Bm/Class B. Protection IP54
- Heavy duty G80 Chain
- US and EU Standards ASME HST-1, ASME B30.16, IEC60204-32
- 3 Años de Garantía, Partes y Servicios Disponibles en América

### Tecles / Polipastos de Cadena Eléctricos Monofásicos

Nuestros Tecles de cadena son diseñados para conseguir la mejor relación precio, calidad y rendimiento, con el respaldo de 3 Años de garantía. Los componentes clave de los equipos son probados y mejorados constantemente por medio de nuestros procesos de diseño internos, basados en la mejora continua, bajo certificación ISO9001:2015.

### Seguridad

Limitadores de Recorrido para movimientos en todas direcciones y Protección de Sobrecarga. Sistema de Frenado Electromagnético de Accionamiento Automático de capacidad nominal, probado al 125% de capacidad. Botonera tipo hombre muerto con botón de Encendido y Parada de Emergencia. Gancho de seguridad Giratorio 360°. Cumple y Excede Normas ANSI/ASME B30.16.

### Desempeño y Calidad

Clasificación de servicio M3 (ISO) 1Bm (FEM). Reúne y supera las características solicitadas en las normas ANSI/ASME HST-1-2012. Estructura Liviana y Disipadores de Temperatura. Cadena Heavy Duty G80.

### Componentes

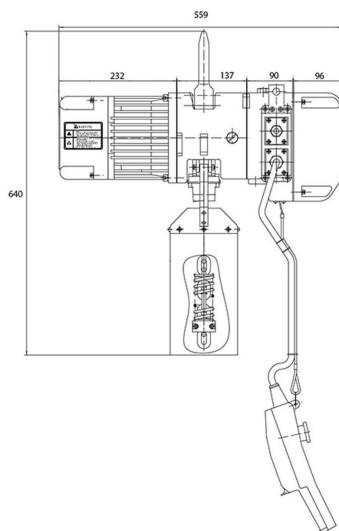
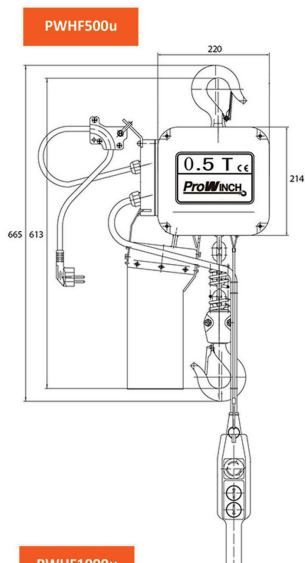
Ensamblado en RPC con Componentes de alta calidad que garantizan un funcionamiento óptimo del equipo. Cadena G80 Heavy Duty.

### Customizable

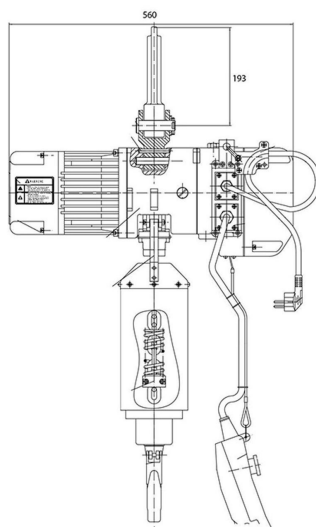
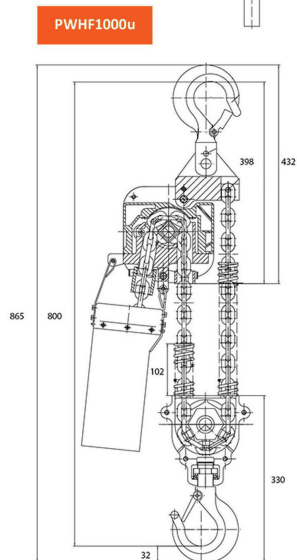
Configuración estándar 110/120V - 60Hz. Opciones de cambio de Voltaje, Altura de Izaje y Alcance de Botonera disponibles.

## Especificaciones Técnicas

<b>Capacidad de Carga</b>	2200 lb / 1000 kg	<b>Voltaje del Control</b>	24V
<b>Altura de Izaje Estandar (Customizable)</b>	20 ft / 6 m	<b>Parada de Emergencia</b>	Yes
<b>Velocidad /min</b>	8 ft / 2.5 m	<b>Contactador</b>	TECO 12 AMP
<b>Numero de Velocidades</b>	1 Speed	<b>Tipo de Cadena</b>	G80
<b>Voltaje</b>	1 Phase 110~120V 60Hz	<b>Dimensiones de la Cadena</b>	8x24 mm
<b>Voltajes Disponibles</b>	115V 1Φ	<b>Caidas de Cadena</b>	2
<b>Potencia Total Watts</b>	750W	<b>Longitud de cadena</b>	40 ft / 12 m
<b>Clase de Servicio</b>	H2/M3/1Bm/Class B	<b>Humedad</b>	<85%
<b>Potencia Motor</b>	0.75 kW	<b>Temperatura</b>	-4 ~ 104° F / -20 ~ 40° C
<b>AMP Motor</b>	8	<b>Nivel de Ruido</b>	70 dB
<b>Freno Motor</b>	Yes	<b>Radio Minimo de Giro</b>	
<b>Grado de Aislacion</b>	F	<b>Normas</b>	ASME HST-1 , ASME B30.16 , EN14492-2 , EN60204-32
<b>Protección IEC Motor</b>	IP54	<b>Garantía</b>	3 Year
<b>Control</b>	Pendant Control and Optional Wireless	<b>Voltaje para Colombia</b>	110~120V



Light die-casting aluminium housing.  
Electromagnetic Safe Brake holds load with no power.  
Upper and lower limit switches prevent over-travel  
14ft Pendant Control with Emergency Stop switch  
Overload Protection  
Forged 360° swivel hook



Carcasa de aluminio fundido a presión.  
Freno de Seguridad Electromagnético que sostiene la carga sin energía. Interruptores de límite Superior e Inferior para prevenir sobrecarrera.  
Botonera de control con 4 metros e interruptor de parada de emergencia.  
Protección de sobre carga.  
Gancho Forjado de giro libre 360

## Peso & Dimensiones

<b>H Altura Muerta</b>	31 in / 800 mm
<b>D Depth</b>	300 mm
<b>A Altura Total</b>	865 mm
<b>W Ancho</b>	22 in / 560 mm
<b>Peso Total</b>	171 lbs / 78 Kg

## Detalles del Empaque

<b>Paquete 1 Peso Neto</b>	171 lbs / 78 Kg
<b>Paquete 1 Ancho</b>	14 in / 35.56 cm
<b>Paquete 1 Peso Bruto</b>	171 lbs / 78 Kg
<b>Paquete 1 Altura</b>	22 in / 55.88 cm
<b>Paquete 1 Profundidad</b>	32 in / 81.28 cm