

Winche 12.000 lb 12v Cable de Acero

Características Esenciales

- Potente tracción de línea de 12.000 lb con motor de 12V DC de 5.5 caballos de fuerza.
- Bajo Amperaje, Motor Magnético permanente, Relación de engranajes 232:1
- Embrague de tiro y liberación de tambor; engranajes planetarios de 3 etapas.
- Equipado con un freno dinámico para prevenir el deslizamiento del cable de acero galvanizado.
- 3 Años de Garantía, Partes y Servicios Disponibles en América



Descripción del Winche

Este **Winche Eléctrico de 12.000 lb y 12 V** te sacará de cualquier situación difícil. Sea que te encuentres en tierra, barro o nieve este confiable winche es el compañero esencial que cualquier piloto necesita. Con una capacidad de carga de 12.000 lb y un motor de 5.5 HP. Este Winche eléctrico le dará los resultados que usted necesita.

Winches Eléctricos DC Prowinch

Todos nuestros Winches Eléctricos DC son creados con el objetivo de ofrecer la mejor relación precio desempeño. Los componentes claves de los equipos son probados y mejorados constantemente para ofrecer el mejor producto por su precio.

Componentes Claves

Todos los componentes internos han sido actualizados para cumplir los más exigentes estándares de calidad. Los componentes electrónicos claves son producidos por compañías americanas o alemanas y usamos lubricantes fabricados en América para asegurar la vida útil de los engranajes y reductores. El ensamblaje final y todas las pruebas son realizadas en las instalaciones de Prowinch antes de ser enviados para asegurar que todas las unidades cumplan con el Estándar Correspondiente.

Sistema de Control

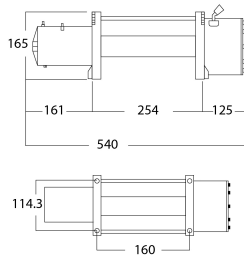
Este Winche incluyen un control remoto de 12V. El winche contiene los mejores componentes eléctricos disponibles en el mercado y todos son fabricados, ensamblados y probados localmente en USA, Chile o Colombia.

Sistema de Freno

Los Winches eléctricos DC Prowinch incluyen un embrague de engranaje de anillo deslizante automático. Sistema de freno diseñado para acoplarse automáticamente en cualquier pérdida de energía de forma inmediata.

Especificaciones Técnicas

Capacidad de cable por capa Primera/Ultima	12,000 / 6,894	Protección IEC Motor	IP67
Capacidad 1ª Capa	12000 lbs	Control	Wireless and Wired
Velocidad /min	1.7~20 ft / 0.5~6 m	Tipo Transmisión / Reductor	3-Stage Planetary
Numero de Velocidades	1 Speed	Relación de Transmisión	232:1
Voltaje	Battery Power 12 VDC	Freno Tambor	In-Drum Automatic Brake
Codigo FCC	WTX20X04015023E	Embriague	Sliding Ring Gear
Tipo de Motor	DC Series Wound Motor	Cable	Steel \varnothing 3/8 in x 85 ft \varnothing 9.5 mm x 26 m
AMP Motor	430 AMP	Garantía	3 Year



Dimensions in mm / Dimensiones en mm



INCLUDED/ INCLUIDO



OPTIONAL / OPCIONAL



Peso & Dimensiones

Detalles del Empaque

A Altura Total	165 mm	Paquete 1 Peso Neto	77 lbs / 35 Kg
BD ø Diámetro Tambor	64 mm	Paquete 1 Ancho	13 in / 33.02 cm
W Ancho	540 mm	Paquete 1 Peso Bruto	88 lbs / 40 Kg
DL Ancho Tambor	224 mm	Paquete 1 Altura	9 in / 22.86 cm
Peso Total	88 lbs / 40 Kg	Paquete 1 Profundidad	23 in / 58.42 cm

Referential Images / Imágenes Referenciales
Specifications may change without notice / las especificaciones pueden cambiar sin previo aviso