



## Winche 20.000 lb 12v Cable de Acero

### Características Esenciales

- Potente tracción de línea de 20.000 lb con motor de 12V DC de 6.6 caballos de fuerza.
- Bajo Amperaje, Motor Magnético permanente, Relación de engranajes 544:1
- Embrague de tiro y liberación de tambor; engranajes planetarios de 3 etapas.
- Equipado con un freno dinámico para prevenir el deslizamiento del cable de acero galvanizado.
- 1 Años de Garantía, Partes y Servicios Disponibles en América

### Descripción del Winche

Este **Winche Eléctrico de 20.000 lb y 12 V** te sacará de cualquier situación difícil. Sea que te encuentres en tierra, barro o nieve este confiable winche es el compañero esencial que cualquier piloto necesita. Con una capacidad de carga de 20.000 lb y un motor de 6.6 HP. Este Winche eléctrico le dará los resultados que usted necesita.

### Winches Eléctricos DC Prowinch

Todos nuestros Winches Eléctricos DC son creados con el objetivo de ofrecer la mejor relación precio desempeño. Los componentes claves de los equipos son probados y mejorados constantemente para ofrecer el mejor producto por su precio.

### Componentes Claves

Todos los componentes internos han sido actualizados para cumplir los más exigentes estándares de calidad. Los componentes electrónicos claves son producidos por compañías americanas o alemanas y usamos lubricantes fabricados en América para asegurar la vida útil de los engranajes y reductores. El ensamblaje final y todas las pruebas son realizadas en las instalaciones de Prowinch antes de ser enviados para asegurar que todas las unidades cumplan con el Estándar Correspondiente.

### Sistema de Control

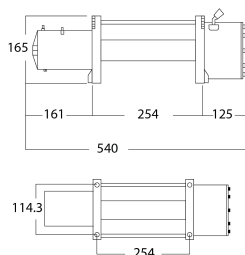
Este Winche incluyen un control remoto de 12V. El winche contiene los mejores componentes eléctricos disponibles en el mercado y todos son fabricados, ensamblados y probados localmente en USA, Chile o Colombia.

### Sistema de Freno

Los Winches eléctricos DC Prowinch incluyen un embrague de engranaje de anillo deslizante automático. Sistema de freno diseñado para acoplarse automáticamente en cualquier pérdida de energía de forma inmediata.

## Especificaciones Técnicas

<b>Capacidad de cable por capa Primera/Ultima</b>	20,000 / 10,550	<b>Voltaje del Control</b>	12 V
<b>Capacidad 1ª Capa</b>	20000 lbs	<b>Tablero Eléctrico</b>	Reverse Solenoid Control Box
<b>Número de Capas</b>	4	<b>Tipo Transmisión / Reductor</b>	4-Stage Planetary
<b>Velocidad /min</b>	3.4~17 ft / 1~5 m	<b>Relación de Transmisión</b>	544:1
<b>Numero de Velocidades</b>	1 Speed	<b>Freno Tambor</b>	In-Drum Automatic Brake
<b>Voltaje</b>	Battery Power 12 VDC	<b>Embriague</b>	Sliding Ring Gear
<b>Codigo FCC</b>	2ASYP-DW12K	<b>Cable</b>	Steel $\varnothing$ 1/2 in x 72 ft   $\varnothing$ 13 mm x 22 m
<b>Tipo de Motor</b>	DC Series Wound Motor	<b>Guia de Cable</b>	Included
<b>AMP Motor</b>	450 AMP	<b>Accesorios</b>	Control and Installation Hardware
<b>Protección IEC Motor</b>	IP67	<b>Garantía</b>	1 Year
<b>Control</b>	Wireless and Wired		



Dimensions in mm / Dimensiones en mm



**INCLUDED/ INCLUIDO**



**OPTIONAL / OPCIONAL**



## Peso & Dimensiones

## Detalles del Empaque

<b>BD ø Diámetro Tambor</b>	89 mm	<b>Paquete 1 Peso Neto</b>	138 lbs / 63 Kg
<b>J Boca Gancho</b>	31 mm	<b>Paquete 1 Ancho</b>	23 in / 58.42 cm
<b>DL Ancho Tambor</b>	228 mm	<b>Paquete 1 Peso Bruto</b>	143 lbs / 65 Kg
<b>Peso Total</b>	143 lbs / 65 Kg	<b>Paquete 1 Altura</b>	12 in / 30.48 cm
		<b>Paquete 1 Profundidad</b>	12 in / 30.48 cm

Referential Images / Imágenes Referenciales  
Specifications may change without notice / las especificaciones pueden cambiar sin previo aviso