



Winche 2000 lb 24v Cable de Acero

Características Esenciales

- Potente tracción de línea de 20.000 lb con motor de 24V DC de 6.6 caballos de fuerza.
- Bajo Amperaje, Motor Magnético permanente, Relación de engranajes 544:1
- Embrague de tiro y liberación de tambor; engranajes planetarios de 3 etapas.
- Equipado con un freno dinámico para prevenir el deslizamiento del cable de acero galvanizado.
- 1 Años de Garantía, Partes y Servicios Disponibles en América

Descripción del Winche

Este **Winche Eléctrico de 20.000 lb y 24 V** te sacará de cualquier situación difícil. Sea que te encuentres en tierra, barro o nieve este confiable winche es el compañero esencial que cualquier piloto necesita. Con una capacidad de carga de 20.000 lb y un motor de 6.6 HP. Este Winche eléctrico le dará los resultados que usted necesita.

Winches Eléctricos DC Prowinch

Todos nuestros Winches Eléctricos DC son creados con el objetivo de ofrecer la mejor relación precio desempeño. Los componentes claves de los equipos son probados y mejorados constantemente para ofrecer el mejor producto por su precio.

Componentes Claves

Todos los componentes internos han sido actualizados para cumplir los más exigentes estándares de calidad. Los componentes electrónicos claves son producidos por compañías americanas o alemanas y usamos lubricantes fabricados en América para asegurar la vida útil de los engranajes y reductores. El ensamblaje final y todas las pruebas son realizadas en las instalaciones de Prowinch antes de ser enviados para asegurar que todas las unidades cumplan con el Estándar Correspondiente.

Sistema de Control

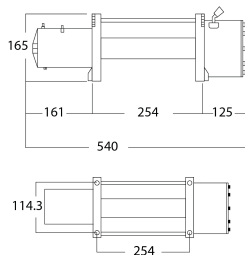
Este Winche incluyen un control remoto de 12V. El winche contiene los mejores componentes eléctricos disponibles en el mercado y todos son fabricados, ensamblados y probados localmente en USA, Chile o Colombia.

Sistema de Freno

Los Winches eléctricos DC Prowinch incluyen un embrague de engranaje de anillo deslizante automático. Sistema de freno diseñado para acoplarse automáticamente en cualquier pérdida de energía de forma inmediata.

Especificaciones Técnicas

Capacidad de cable por capa Primera/Ultima	20,000 / 10,550	Voltaje del Control	24 V
Capacidad 1ª Capa	20000 lbs	Tablero Eléctrico	Reverse Solenoid Control Box
Número de Capas	4	Tipo Transmisión / Reductor	4-Stage Planetary
Velocidad /min	3.4~17 ft / 1~5 m	Relación de Transmisión	544:1
Numero de Velocidades	1 Speed	Freno Tambor	Automatic
Voltaje	Battery Power 24 VDC	Embriague	Sliding Ring Gear
Codigo FCC	2ASYP-DW12K	Cable	Steel \varnothing 1/2 in x 72 ft \varnothing 13 mm x 22 m
Tipo de Motor	DC Series Wound Motor	Guia de Cable	Included
AMP Motor	323 AMP	Accesorios	Control and Installation Hardware
Protección IEC Motor	IP67	Garantía	1 Year
Control	Wireless and Wired		



Dimensions in mm / Dimensiones en mm



INCLUDED/ INCLUIDO



OPTIONAL / OPCIONAL



Peso & Dimensiones

Detalles del Empaque

BD ø Diámetro Tambor	89 mm	Paquete 1 Peso Neto	138 lbs / 63 Kg
DL Ancho Tambor	228 mm	Paquete 1 Ancho	23 in / 58.42 cm
Peso Total	143 lbs / 65 Kg	Paquete 1 Peso Bruto	143 lbs / 65 Kg
		Paquete 1 Altura	12 in / 30.48 cm
		Paquete 1 Profundidad	12 in / 30.48 cm

Referential Images / Imágenes Referenciales
Specifications may change without notice / las especificaciones pueden cambiar sin previo aviso