

## Winche Hidraulico solo de arrastre 20.000Lb 9.090Kgs Electro Valvula en 24V.

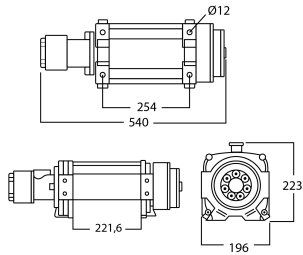
### Características Esenciales

- 3 Años de Garantía, Partes y Servicios Disponibles en América



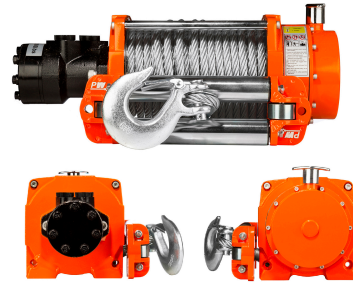
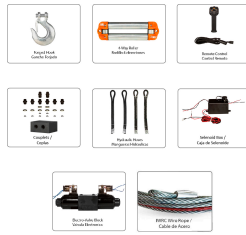
## Especificaciones Técnicas

<b>Capacidad de cable por capa Primera/Ultima</b>	20,000 / 8,000 lbs	<b>Freno Tambor</b>	YES
<b>Capacidad 1ª Capa</b>	20000 lb / 9000 Kg	<b>Embriague</b>	Manual
<b>Velocidad /min</b>	14~19 ft / 5~5.7 m	<b>Cable</b>	ø1/2 in x 78 ft   ø13 mm x 24 m
<b>Numero de Velocidades</b>	1 Speed - Optional Variable Speed	<b>Cable Recomendado</b>	REMOVE FIELD
<b>Tipo de Motor</b>	Hydraulic w/ Counterbalance valve	<b>Normas</b>	SAE-J706
<b>Protección IEC Motor</b>	IP67	<b>Garantía</b>	3 Year
<b>Control</b>	Wireless w/ 24 V Electro Valve Block	<b>Presión Aceite</b>	1450 psi
<b>Tipo Transmisión / Reductor</b>	2 Stages Planetary / 2 Etapas Planetario	<b>Flujo Aceite</b>	8 Gal/min - 30L/min
<b>Relación de Transmisión</b>	33:1		



Dimensions in mm / Dimensiones en mm

**INCLUDED / INCLUIDO**



**Peso & Dimensiones**

**Detalles del Empaque**

<b>A Altura Total</b>	223 mm	<b>Paquete 1 Peso Neto</b>	149 lbs / 68 Kg
<b>W Ancho</b>	540 mm	<b>Paquete 1 Ancho</b>	23 in / 58.42 cm
<b>D Depth</b>	196 mm	<b>Paquete 1 Peso Bruto</b>	154 lbs / 70 Kg
<b>DL Ancho Tambor</b>	220 mm	<b>Paquete 1 Altura</b>	8 in / 20.32 cm
<b>Peso Total</b>	154 lbs / 70 Kg	<b>Paquete 1 Profundidad</b>	14 in / 35.56 cm

Referential Images / Imágenes Referenciales  
Specifications may change without notice / las especificaciones pueden cambiar sin previo aviso