



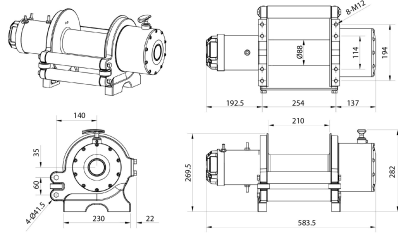
HD 20.000Lb Hydraulic Winch incorporated roller, Electro Valve @ 12V., Hoses, wired/wireless Remote

Características Esenciales

- 3 Años de Garantía, Partes y Servicios Disponibles en América

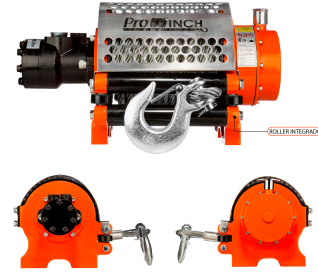
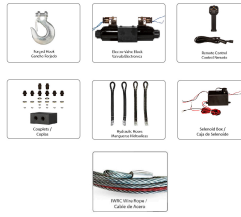
Especificaciones Técnicas

Capacidad 1ª Capa	20000 lb / 9000 Kg	Freno Tambor	YES
Velocidad /min	14~19 ft / 5~5.7 m	Embriague	Manual
Numero de Velocidades	1 Speed - Optional Variable Speed	Cable	ø1/2 in x 78 ft ø13 mm x 24 m
Codigo FCC	WTX20X04015023E	Cable Recomendado	REMOVE FIELD
Tipo de Motor	Hydraulic w/ Counterbalance valve	Normas	SAE-J706
Protección IEC Motor	IP67	Garantía	3 Year
Control	Wireless w/ 12 V Electro Valve Block	Presión Aceite	1450 psi
Tipo Transmisión / Reductor	2 Stages Planetary / 2 Etapas Planetario	Flujo Aceite	8 Gal/min - 30L/min
Relación de Transmisión	33:1		



Dimensions in mm / Dimensiones en mm

INCLUDED / INCLUIDO



Peso & Dimensiones

A Altura Total	223 mm
W Ancho	540 mm
D Depth	196 mm
DL Ancho Tambor	220 mm
Peso Total	178 lbs / 81 Kg

Detalles del Empaque

Paquete 1 Peso Neto	190 lbs / 86 Kg
Paquete 1 Ancho	18 in / 45.72 cm
Paquete 1 Peso Bruto	178 lbs / 81 Kg
Paquete 1 Altura	19 in / 48.26 cm
Paquete 1 Profundidad	27 in / 68.58 cm

Referential Images / Imágenes Referenciales
Specifications may change without notice / las especificaciones pueden cambiar sin previo aviso