

Winche Neumatico 2 Toneladas

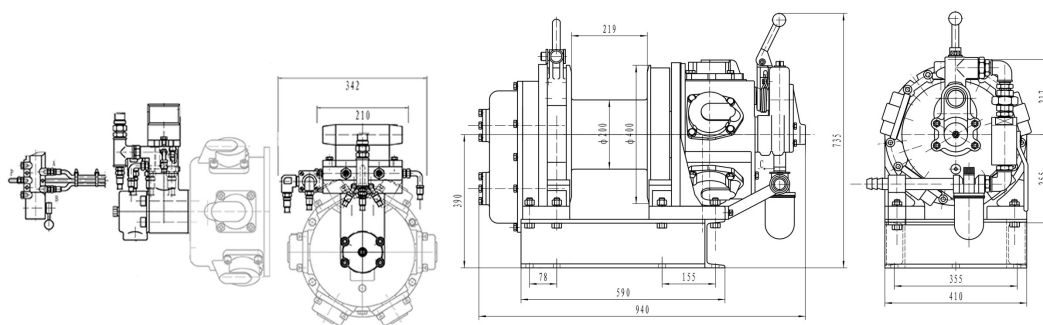
Características Esenciales

- 3 Años de Garantía, Partes y Servicios Disponibles en América



Especificaciones Técnicas

Capacidad 1ª Capa	4400 lb / 2000 kg	Cable Recomendado	ø 1/2 in (x 328 ft) / ø 13 mm (x 100 m)
Velocidad /min	0~40 ft/min. / 0~12 m/min	Humedad	≤90%
Numero de Velocidades	Variable Speed	Normas	ASME B30.7/GB/T5359-2010/ANSI/EN 14492-1
Control	Lever Throttle / Palanca de Aceleración	Garantía	3 Year



Dimensions in mm / Dimensiones en mm

		SERVICE FACTOR / FACTOR DE SERVICIO			
		*SERVICE/SERVICIO	*LOAD / CARGA	*TIME / TIEMPO	*MAINTENANCE (Months) / MANTENIMIENTO (meses)
Rope Diameter / Diámetro del Cable:	1/2 in 13 mm	Normal	< 65%	< 25%	6 ~ 12
Nominal Strength / Resistencia Nominal:	26656 lb / 12091 kg				
Rope Weight x ft / Peso del cable x m:	1.5 lb / 0.7 kg				
LUIDO	Layer / Capa Rope on drum / Mts x Capa Lifting x layer / Cap x Capa Speed / Velocidad (per min)				

Peso & Dimensiones

Peso Total 1102 lbs / 500 Kg

Detalles del Empaque

Paquete 1 Peso Neto 992 lbs / 450 Kg

Paquete 1 Ancho 27 in / 68.58 cm

Paquete 1 Peso Bruto 1102 lbs / 500 Kg

Paquete 1 Altura 27 in / 68.58 cm

Paquete 1 Profundidad 31 in / 78.74 cm

Referential Images / Imágenes Referenciales
Specifications may change without notice / las especificaciones pueden cambiar sin previo aviso