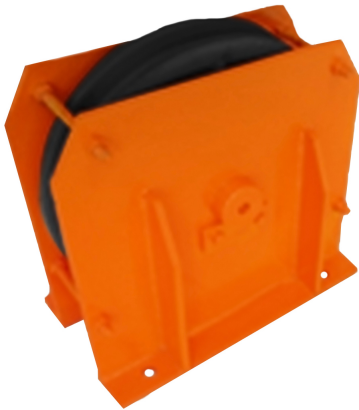


## Polea Fija Diametro 500mm para cable de 32mm 20Tons

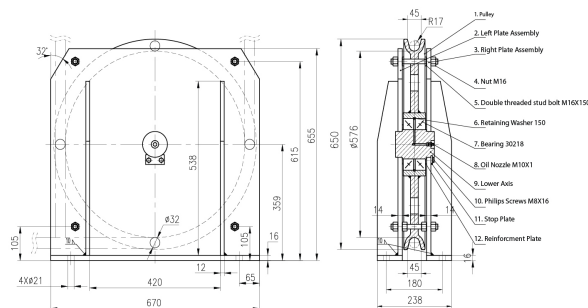
### Características Esenciales

- 3 Años de Garantía, Partes y Servicios Disponibles en América



### Especificaciones Técnicas

|                          |                     |          |             |
|--------------------------|---------------------|----------|-------------|
| Capacidad de Carga       | 44092 lb / 20000 kg | Normas   | ASME B30.22 |
| Rango de cable admisible | 11/4 in / 32 mm     | Garantía | 3 Year      |
| Diámetro de la Polea     | Ø19.6 in / Ø500 mm  |          |             |



**Technical Requirements:**

1. The bearing should be lubed during assembly and the pulley should rotate freely.
2. Rated load 20t, Test load 40t.

## Peso & Dimensiones

|                       |                  |
|-----------------------|------------------|
| <b>A Altura Total</b> | 33 in            |
| <b>W Ancho</b>        | 29 in            |
| <b>D Depth</b>        | 11 in            |
| <b>Peso Total</b>     | 483 lbs / 220 Kg |

## Detalles del Empaque

|                              |                  |
|------------------------------|------------------|
| <b>Paquete 1 Peso Bruto</b>  | 483 lbs / 219 Kg |
| <b>Paquete 1 Ancho</b>       | 29 in / 73.66 cm |
| <b>Paquete 1 Profundidad</b> | 11 in / 27.94 cm |
| <b>Paquete 1 Altura</b>      | 33 in / 83.82 cm |

Referential Images / Imágenes Referenciales  
Specifications may change without notice / las especificaciones pueden cambiar sin previo aviso