



Puente Grúa con Polipasto 25 Tons

Características Esenciales

- 3 Años de Garantía, Partes y Servicios Disponibles en América

Especificaciones Técnicas

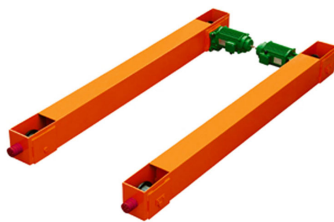
| | | | |
|----------|--------|--|--|
| Garantía | 3 Year | | |
|----------|--------|--|--|



| Model/Modelo | PWMS25T |
|---|-----------------------------|
| Capacity Capacidad | 55115 lb / 25000 kg |
| Lifting Height Altura de Izaje | 29.5 ft / 9 m |
| Speed Velocidad | 2.6 - 10.8 ft / 0.8 - 3.3 m |
| Traveling Speed (per min) Velocidad Desplazamiento (por min) | 16.4 - 65.6 ft / 5 - 20 m |
| Lifting Motor Motor de Izaje | 20 / 5 kW |
| Traveling Motor Motor de Desplazamiento | 0.75 kW x 2 |
| Duty Class Clase de Servicio | M5 |

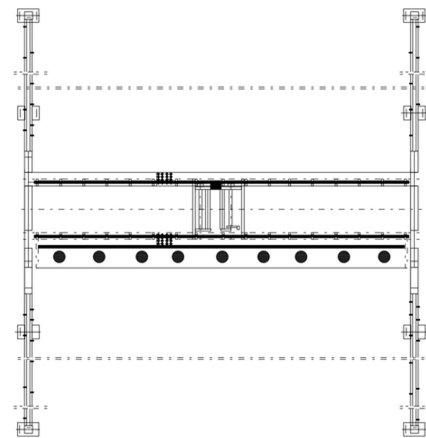
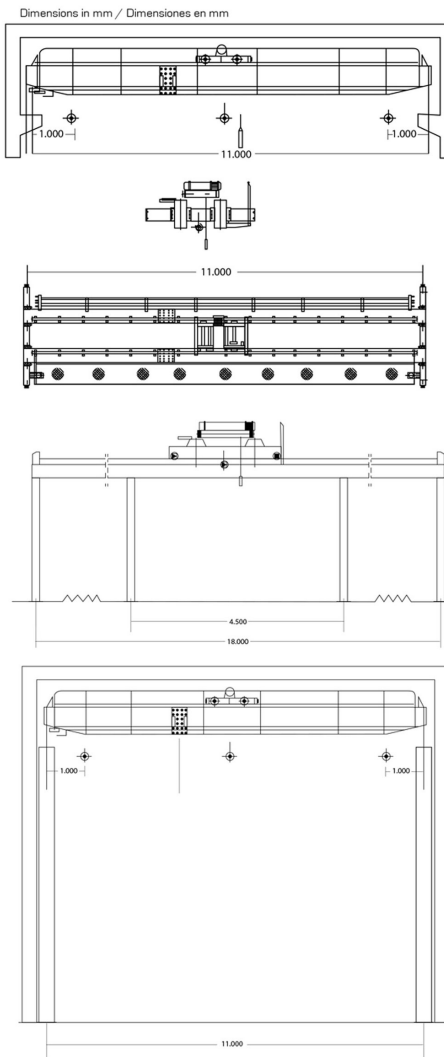


| Model/Modelo | PWH25T |
|--|---------------------|
| Capacity Capacidad | 55115 lb / 25000 kg |
| Length Longitud | 36 ft / 11 m |
| Traveling Length Distancia Desplazamiento | 59 ft / 18 m |
| Rail Gage Distance Ancho de la Viga | 70.8 in / 1800 mm |
| Duty Class Clase de Servicio | M4 |



| Model/Modelo | PWSP25T |
|--|---------------------|
| Capacity Capacidad | 55115 lb / 25000 kg |
| Length Longitud | 12 ft / 3.7 m |
| Speed (per min) Velocidad (por min) | 65.6/13 ft 20/4 m |
| Motor Power Potencia Motor | 2.2 kW |
| Gear Diameter Diámetro Engranaje | 15.3 in / 390 mm |
| Duty Class Clase de Servicio | M4 |

| | |
|---|--|
| Standard | ASME B30.2 / ANSI Z535.4 / ANSI / ASCE 7-88 / ANSI Z244.1 / ANSI AA1264.1 / ANSI / SAE Z26.1 / ANSI A14.3 CMAA No. 70-2000 / AISE No.6 |
| Norma | |
| Warranty: 3 Year / Certification valid for 1 year / 10 year parts and service availability | |
| Garantía: 3 Años / Certificación válida por 1 año / 10 Años disponibilidad de piezas y servicio | |



Imágenes Referenciales

Referential Images / Imágenes Referenciales
Specifications may change without notice / las especificaciones pueden cambiar sin previo aviso