

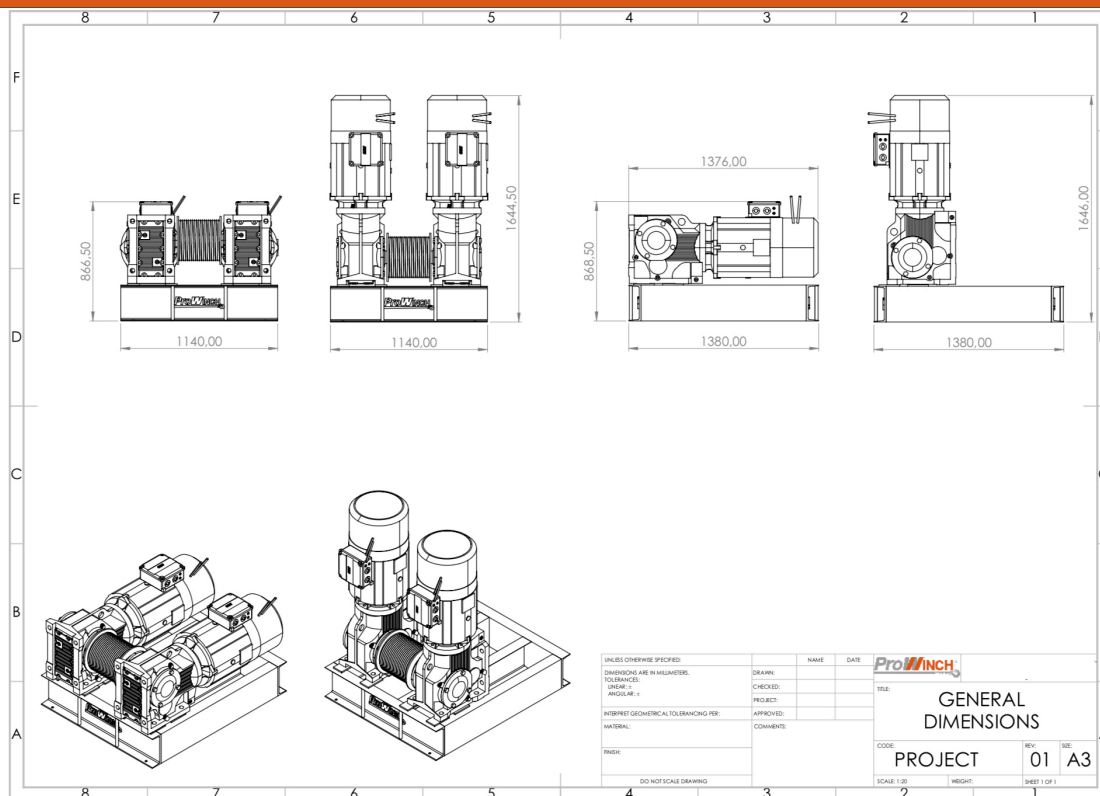
5 ton Twin Motor High Speed Winch Heavy Duty 480V 3 Phase SEW UL Motor UL508A Control Variable Speed

Características Esenciales

- 3 Años de Garantía, Partes y Servicios Disponibles en América

Especificaciones Técnicas

Capacidad 1ª Capa	11711 Lb / 5323 Kg @ 60HZ	Control	Pendant Control - 2 Button Emergency Stop and Speed Potentiometer
Capacidad de Carga	5 Ton	Voltaje del Control	24v DC
Capacidad en última capa	11711 Lb / 5323 Kg @ 60HZ	Tablero Eléctrico	UL508A Certified Control Box - Made in USA
Número de Capas	1	Tipo Transmisión / Reductor	Helical-bevel
Velocidad /min	270 ft/min 82 m/min @ 60HZ	Relación de Transmisión	19.74:1
Numero de Velocidades	Variable Speed	Freno Tambor	Optional
Voltaje	3 Phase 380~480V 50/60Hz	Embriague	Manual Brake Release
Potencia Total Watts	110 KW	Cable Recomendado	W63618A1, 6x36 IWRC ø9/16 MS 33600 lb EIPS
Tipo de Motor	TEFC with DC Brake and Forced Vent	Humedad	<85%
AMP Motor	70 A x 2	Normas	ASME B30.7 / UL508A / UL Type 4 / USA (UR) / Canada (CSA)
Protección IEC Motor	IP55	Fabricado en	USA
Protección Tablero de Control	IP66	Garantía	3 Year



Peso & Dimensiones

BD ø Diámetro Tambor	ø300 mm
DL Ancho Tambor	ø400 mm
FD Diámetro Flange Tambor	ø350 mm

Referential Images / Imágenes Referenciales
Specifications may change without notice / las especificaciones pueden cambiar sin previo aviso