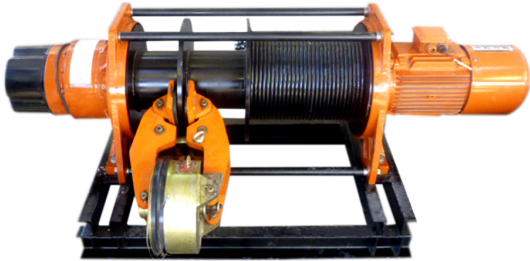


Winche Personal 1100Kg Vel. Opcional hasta 30m/min 4 Frenos

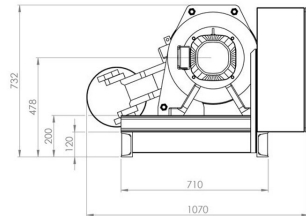
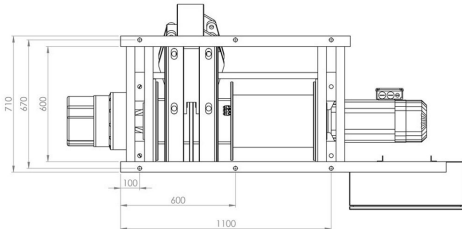
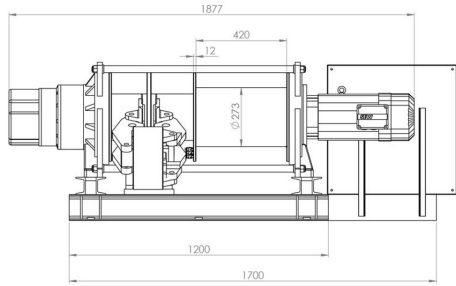
Características Esenciales

- 3 Años de Garantía, Partes y Servicios Disponibles en América



Especificaciones Técnicas

Capacidad 1ª Capa	9645 lb / 4375 kg (Carga General)	Voltaje del Control	24 v
Capacidad de Carga	2400 lb	Relación de Transmisión	127:1
Velocidad /min	0.~ 65 ft/min / 0 ~ 21 m/min	Freno Tambor	>125% (load lift capacity / capacidad de izaje de carga)
Numero de Velocidades	Variable Speed	Humedad	<85%
Voltaje	3 Phase 208~240/440~480V 50/60Hz	Normas	ASMEB30.7 / B30.10/ B30.23/ ANSI-AWS D14.3/ RR-W-410E/ ISO2232,2006/95/CE, EN 61.800-5-1/ DIN VDE T 105, EN 60439-1/ VDE 0660, Part/Parte 500&EN 60146/VDE 0558
Protección IEC Motor	Motor IP55 / Control Box IP65	Garantía	3 Year
Control	Multifunction Programable Control Desk / Pupitre de Control Programable		



Rope Diameter / Diámetro del Cable :		9/16 in 14.2 mm		
Nominal Strength / Resistencia Nominal :		32794 lb / 14875 kg		
Rope Weight x ft / Peso del cable x m :		0.59 lb / 0.9 kg		
OPTIONAL/OPCIONAL	Layer / Capa	Rope on drum / Mts x Capa	Lifting x layer / Cap x Capa	Speed / Velocidad (per min)
	1	55 ft / 17 m	9645 lb / 4375 kg	34.9 ft / 10.6 m
	2	117 ft / 36 m	8467 lb / 3841 kg	39.7 ft / 12.1 m
	3	188 ft / 57 m	7545 lb / 3422 kg	44.6 ft / 13.6 m
	4	265 ft / 81 m	6804 lb / 3086 kg	49.4 ft / 15.1 m
	5	351 ft / 107 m	6196 lb / 2811 kg	54.3 ft / 16.5 m
	6	444 ft / 135 m	5688 lb / 2580 kg	59.1 ft / 18.0 m
	7	544 ft / 166 m	5256 lb / 2384 kg	64.0 ft / 19.5 m
	8	653 ft / 199 m	4886 lb / 2216 kg	68.8 ft / 21.0 m

Service/Servicio	Load/Carga	Time/Tiempo	Maintenance/Mantenimiento
Normal	< 65%	< 25%	6~12 (months/meses)
Heavy/Pesado	> 65%	> 25%	3~6 (months/meses)
Severe/Severo	Abnormal Conditions En Condiciones Anormales Environmental, Geographical & Risky Ambientales, Geográficas & Riesgosas		1~3
	<100%	<Duty cycle limit <Limite ciclo de trabajo	



	VDF Movitrac	Freno Disco al Tambor	Resistencia de Frenado	Encoder	Remote Remoto F21	Pupitre Control PWZ3
PWTP1100B	x		x		Opcional	
PWTP1100F	Movidrive		x	x	Opcional	
PWTP1100R	Movidrive	x	x	x	Opcional	x

Referential Images / Imágenes Referenciales
 Specifications may change without notice / las especificaciones pueden cambiar sin previo aviso